



SE
RIE
PRE
MIUM



SE
RIE
PRE
MIUM

ARAGONESA DE CHAPAS Y TABLEROS

Más de 50 años avalan la trayectoria de Aragonesa de Chapas, años en los cuales nos hemos dedicado a la fabricación de tablero rechapado, ofreciendo una gran variedad y soluciones en madera que nos permiten adaptarnos y satisfacer las necesidades de nuestros clientes.

Nuestro gran volumen de stock, emplazamiento y nuestro buen hacer nos caracterizan como una empresa ágil y eficaz en la elaboración y servicio de nuestros productos, adaptándonos no sólo en acabados, sino en formatos y cantidades.

En nuestro afán emprendedor e innovador, nos es grato presentarles la nueva gama **PREMIUM**.



RESPONSABILIDAD SOCIAL Y MEDIOAMBIENTE

Nuestra empresa tiene un compromiso claro con el medioambiente y con la sociedad: nuestro objetivo es la optimización de nuestros sistemas de gestión y producción para reducir al máximo el impacto en el medioambiente promoviendo la Responsabilidad Social.

Nuestros valores nos impulsan a tener un comportamiento responsable, basado en el cumplimiento de las principales normas de calidad y certificaciones más reconocidas a nivel internacional de respeto medioambiental para nuestros productos:

- **FSC®**
- **PEFC**
- **ISO 9001**

Esta es la máxima garantía para poder ofrecer un producto de calidad y responsable procedente de un proceso de fabricación riguroso y respetuoso.



La marca de la
gestión forestal
responsable



Pregunte por nuestros productos certificados FSC®

SERIE PREMIUM

Con esta serie especial pretendemos recoger una selección de los diseños de mayor tendencia actualmente en el mercado: robles rústicos con nudos, grietas profundas, defectos marcados y potenciados, efectos aserrados y juntados entablillados de nogal, fresno, o el mismo roble.

Todos estos diseños remarcan una misma idea común de expresar la **belleza y singularidad** de la madera natural en bruto, con su fuerza e imperfecciones y multitud de detalles, para crear ambientes únicos de gran elegancia y personalidad.

La ventaja de la chapa fina de madera es que, partiendo de una cuidadosa selección de los troncos y con las distintas posibilidades que ofrece el juntado, se pueden generar **diseños personalizados** que hagan exclusivo cada proyecto.

El **carácter único** de cada árbol se expresa en la chapa fina de madera y con esta serie tratamos de reforzar la singularidad, potencia visual y tacto que nos ofrecen estas maderas a diferencia de otras opciones artificiales o imitaciones.

Como opciones adicionales ofrecemos:

- **Arañado** del tablero para darle mayor relieve a la estructura o veta de la madera y potenciar así todavía más su carácter rústico.

- **Acabado barnizado natural** para proteger el tablero y normalmente en acabado mate para no restar protagonismo al color y textura propio de la madera.

Además, podemos ofrecer una gran **rapidez y flexibilidad** en la producción, ya que nos adaptamos fácilmente tanto a las cantidades como a las exigencias de cada obra, y en unos plazos de entrega muy rápidos.

Las imágenes que aparecen en este catálogo son meramente ilustrativas u orientativas. Podrían existir diferencias entre las imágenes y las tonalidades, estructuras, composiciones y texturas reales de los tableros debido a las características variables propias de las maderas y al ambiente en que fueron tomadas las fotografías.

TIPOS DE COSIDO O JUNTADO DE LA CHAPA



COSIDO NORMAL

Es el método estándar que consiste en voltear una hoja de chapa sí y una no de un mismo paquete de chapa para conseguir un efecto simétrico en la estructura de la veta (tipo libro).



COSIDO ENTABLILLADO

Se juntan de forma aleatoria en una misma cara hojas de varios paquetes de chapa distintos en cuanto a tono y estructura (mallados, con figura, media figura...). Con este tipo de juntado se consigue una estructura de veta irregular que encaja muy bien con los diseños más rústicos.



01. ROBLE VIGA FONDO NEGRO
Pag 12



02. ROBLE VIGA
Pag 16



05. ROBLE RÚSTICO ENTABLILLADO
Pag 28



06. FRESNO ENTABLILLADO
Pag 32



03. NOGAL ENTABLILLADO
Pag 20



04. ROBLE RUSTICO
Pag 24



07. ROBLE CUCHILLA
Pag 36



08. ROBLE EUROPEO ENTABLILLADO
Pag 40



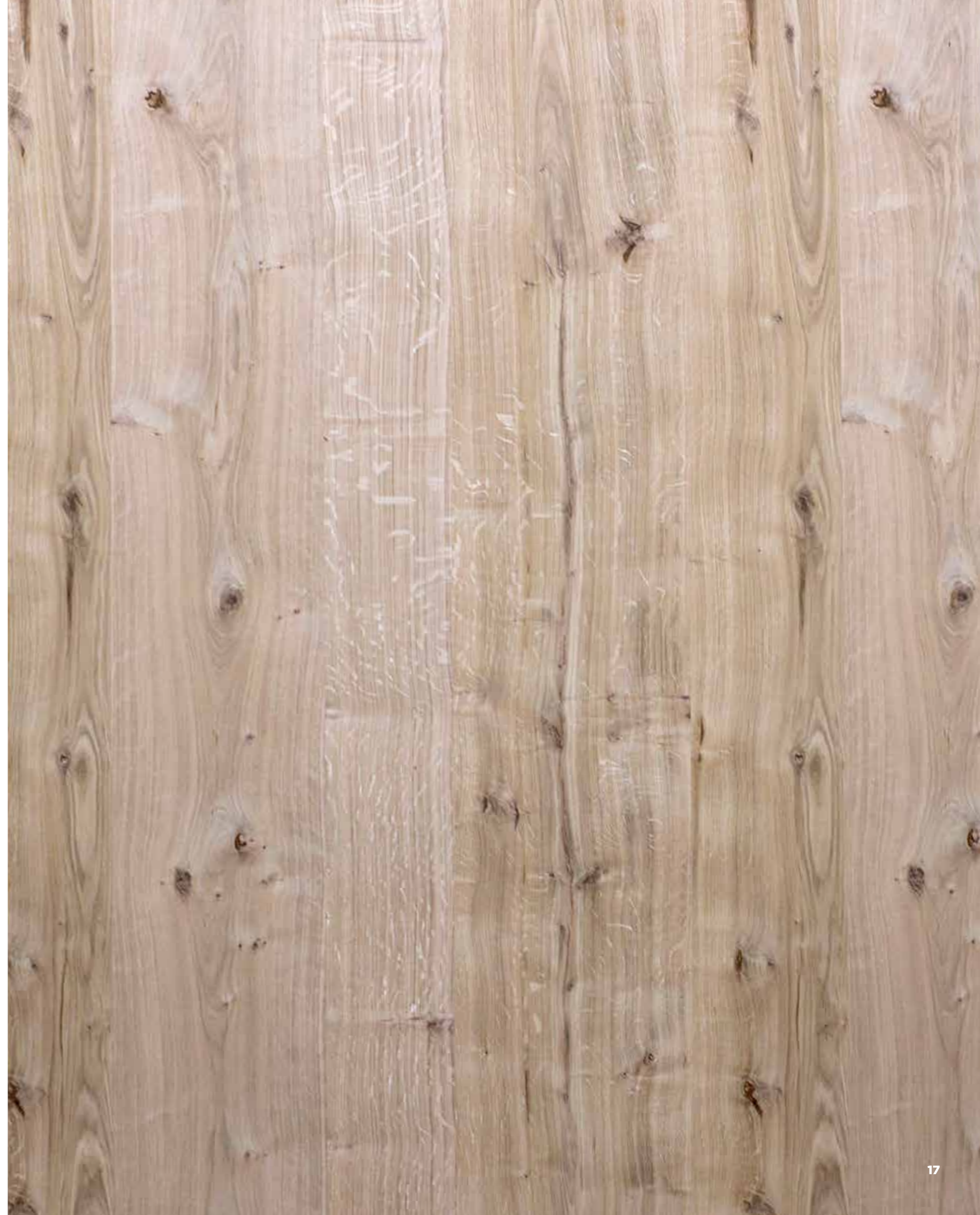
01. ROBLE VIGA FONDO NEGRO







02. ROBLE VIGA

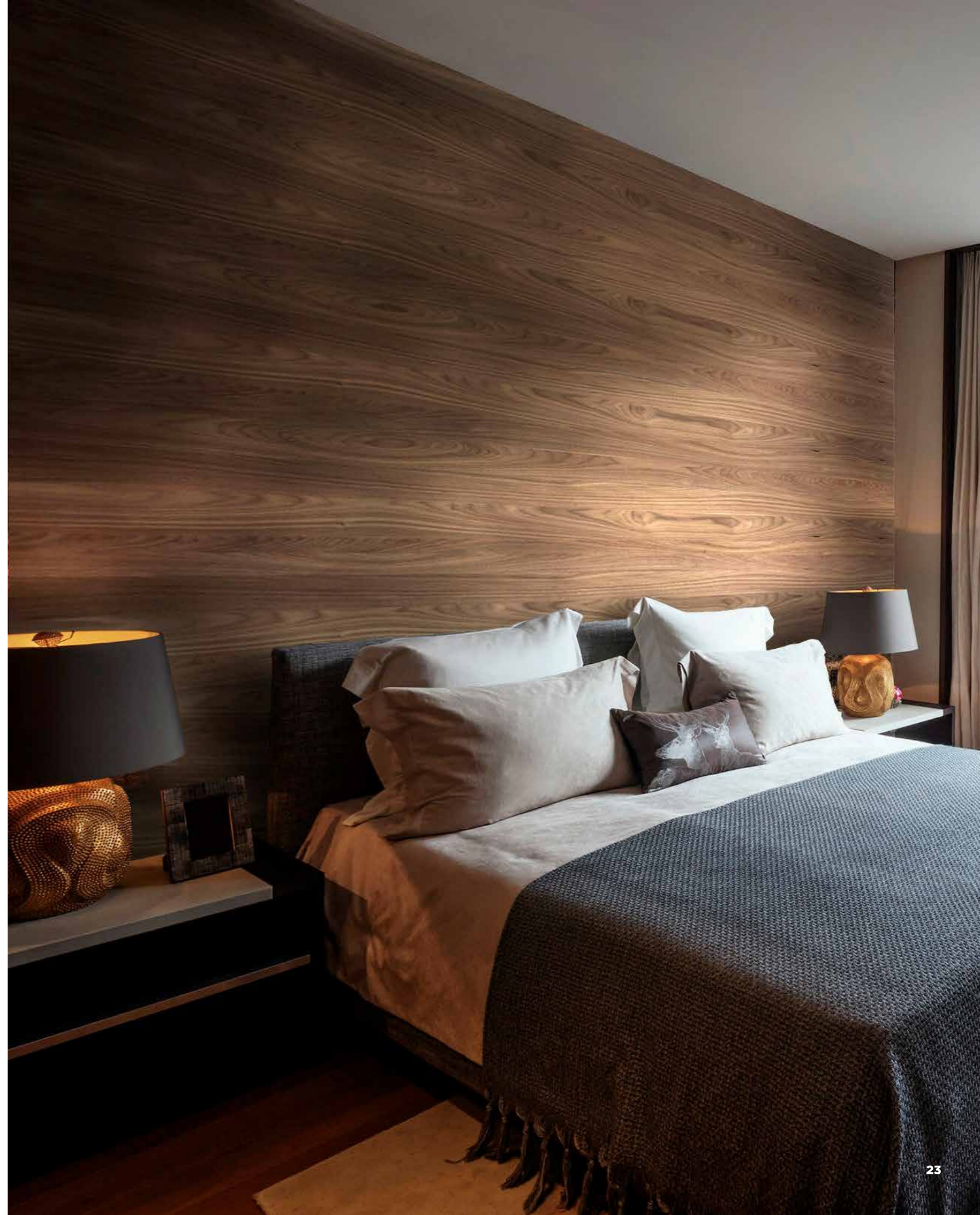






03. NOGAL ENTABLILLADO







04. ROBLE RÚSTICO

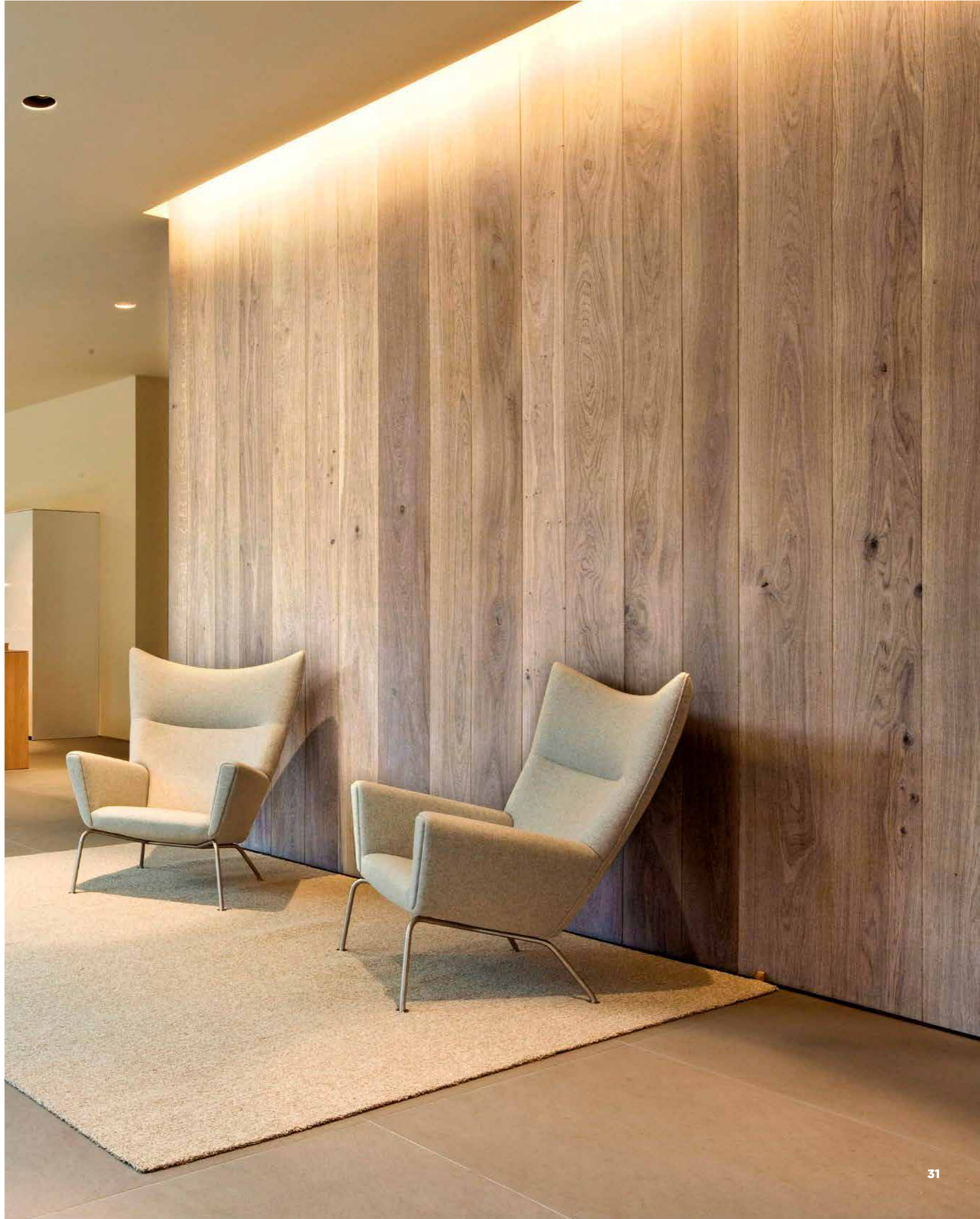






05. ROBLE RÚSTICO ENTABLILLADO

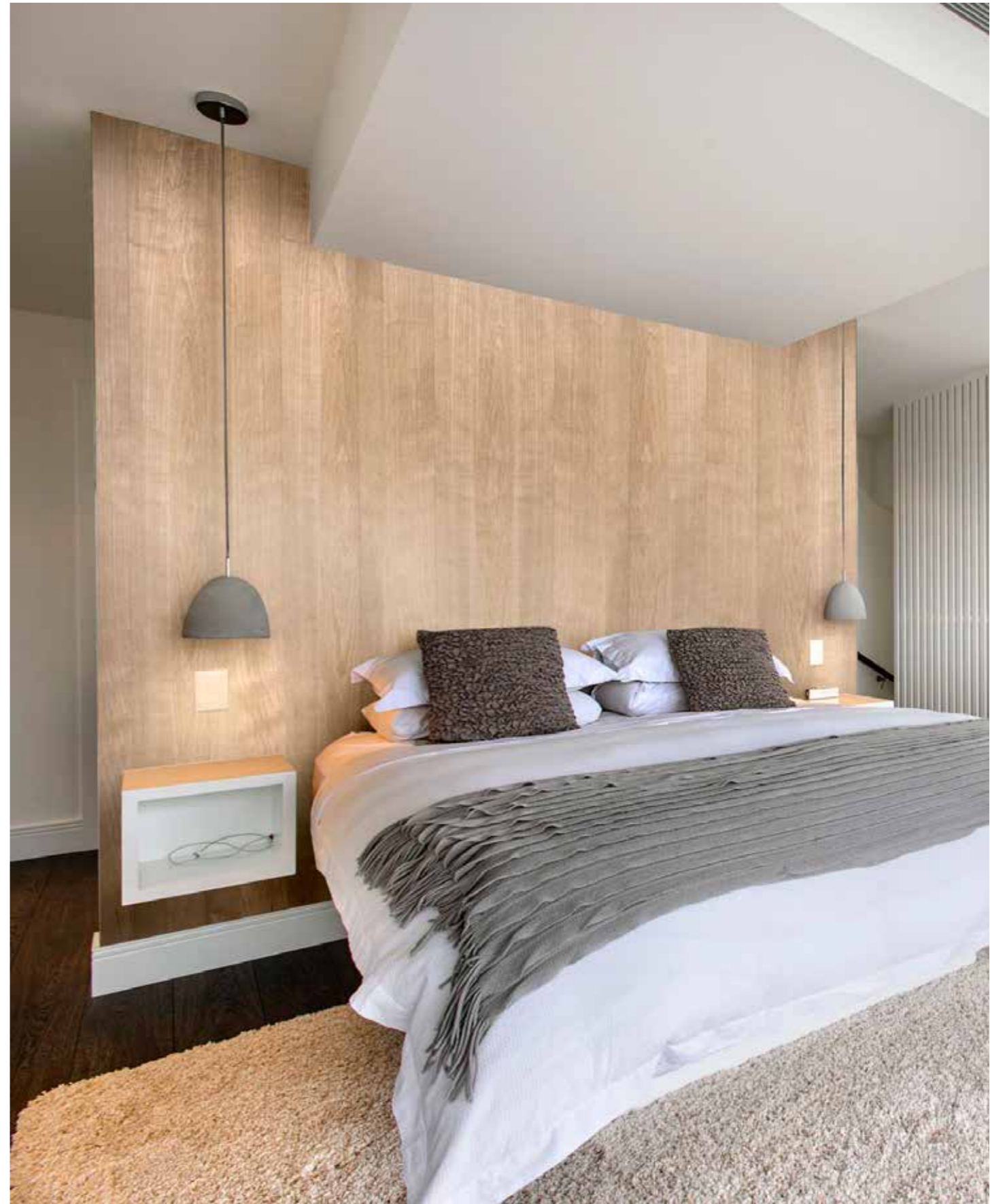






06. FRESNO ENTABLILLADO

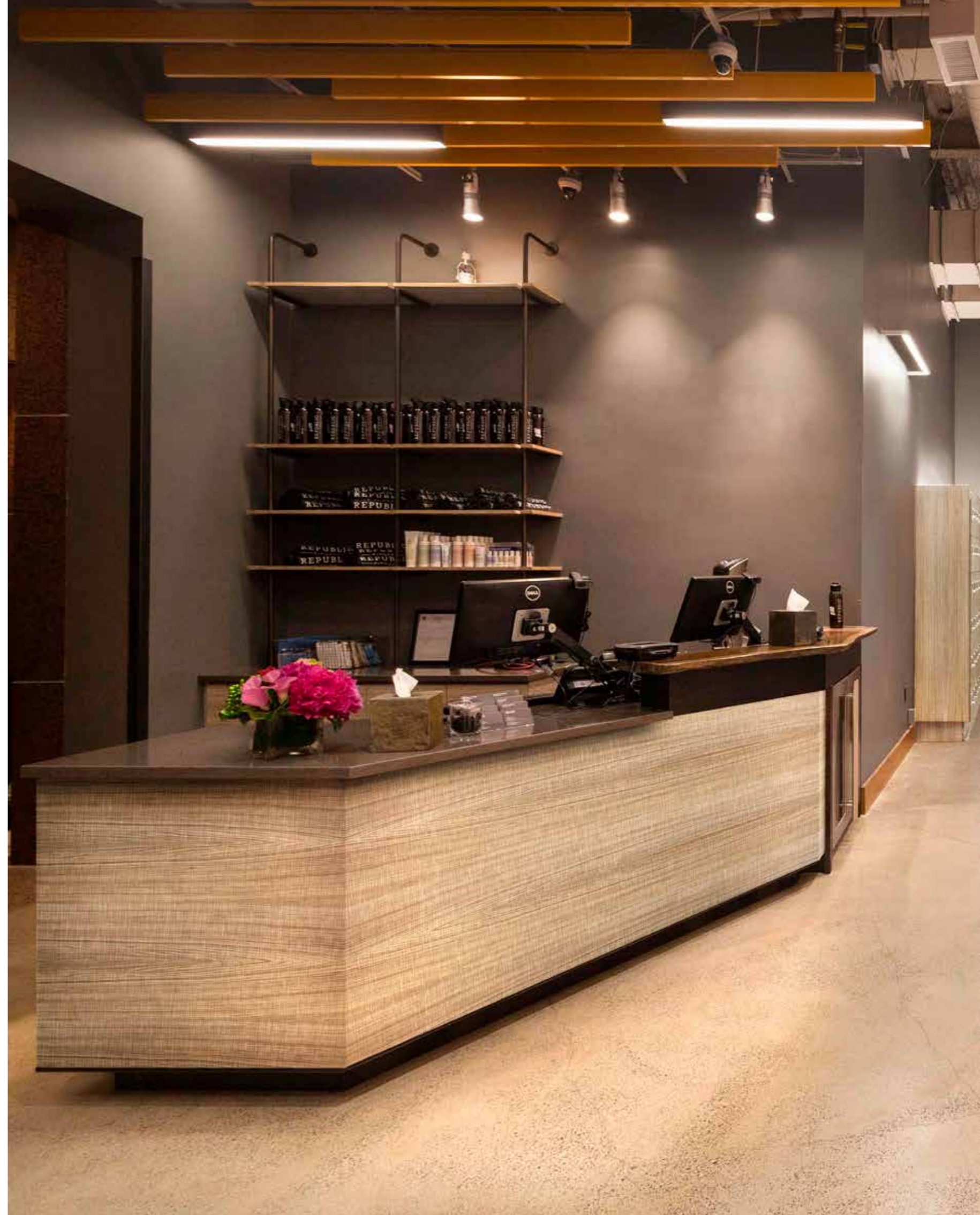






07. ROBLE CUCHILLA







08. ROBLE
EUROPEO
ENTABLILLADO

